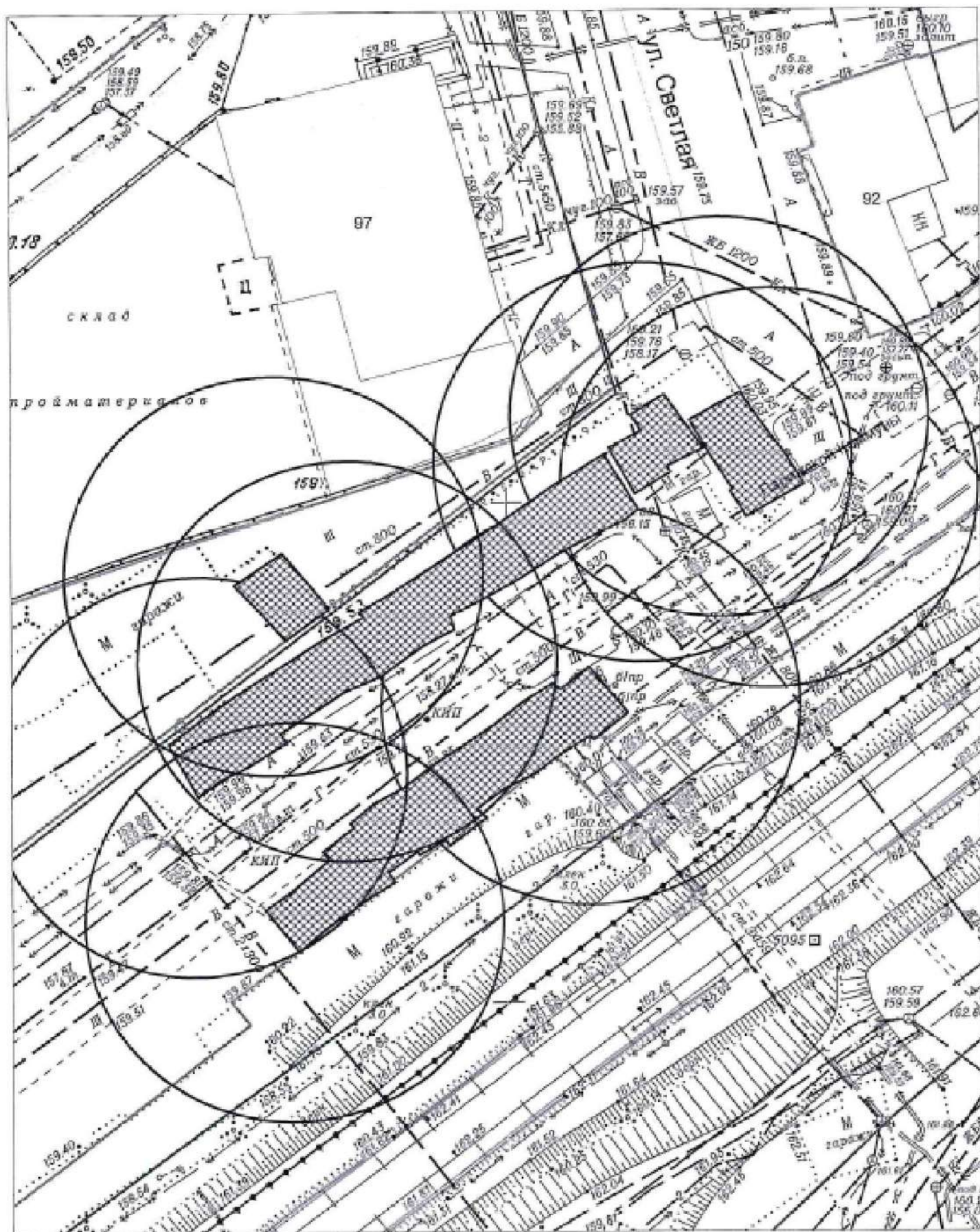


Информация о последствиях самовольного размещения нестационарных объектов

По результатам заседания комиссии по вопросам демонтажа самовольных нестационарных объектов на территории города Новосибирска от 28.12.2022 № 238 принято решение о демонтаже самовольных нестационарных объектов в пределах территорий, представленных на картах – схемах.

В соответствии с действующим Положением о нестационарных объектах на территории города Новосибирска, утвержденным решением Совета депутатов города Новосибирска от 29.04.2015 № 1336 (в редакции от 27.04.2022) (далее – Положение) в случае выявления повторного размещения самовольного нестационарного объекта в течение календарного года в пределах территории в радиусе 20 м от ранее демонтированного нестационарного объекта, указанной в карте-схеме территории, также в случае перемещения самовольного нестационарного объекта в пределах территории планируемого демонтажа и (или) если внешний вид его, в том числе размер, изменен, администрацией района (округом по районам) города Новосибирска (далее – администрация района (округ по районам)) составляется акт о выявлении самовольного нестационарного объекта (далее – акт о выявлении). На основании такого акта о выявлении департамент строительства и архитектуры мэрии города Новосибирска, администрации районов (округ по районам) обеспечивают повторный демонтаж самовольного нестационарного объекта без совершения действий, предусмотренных пунктами 6.6 – 6.8 Положения.

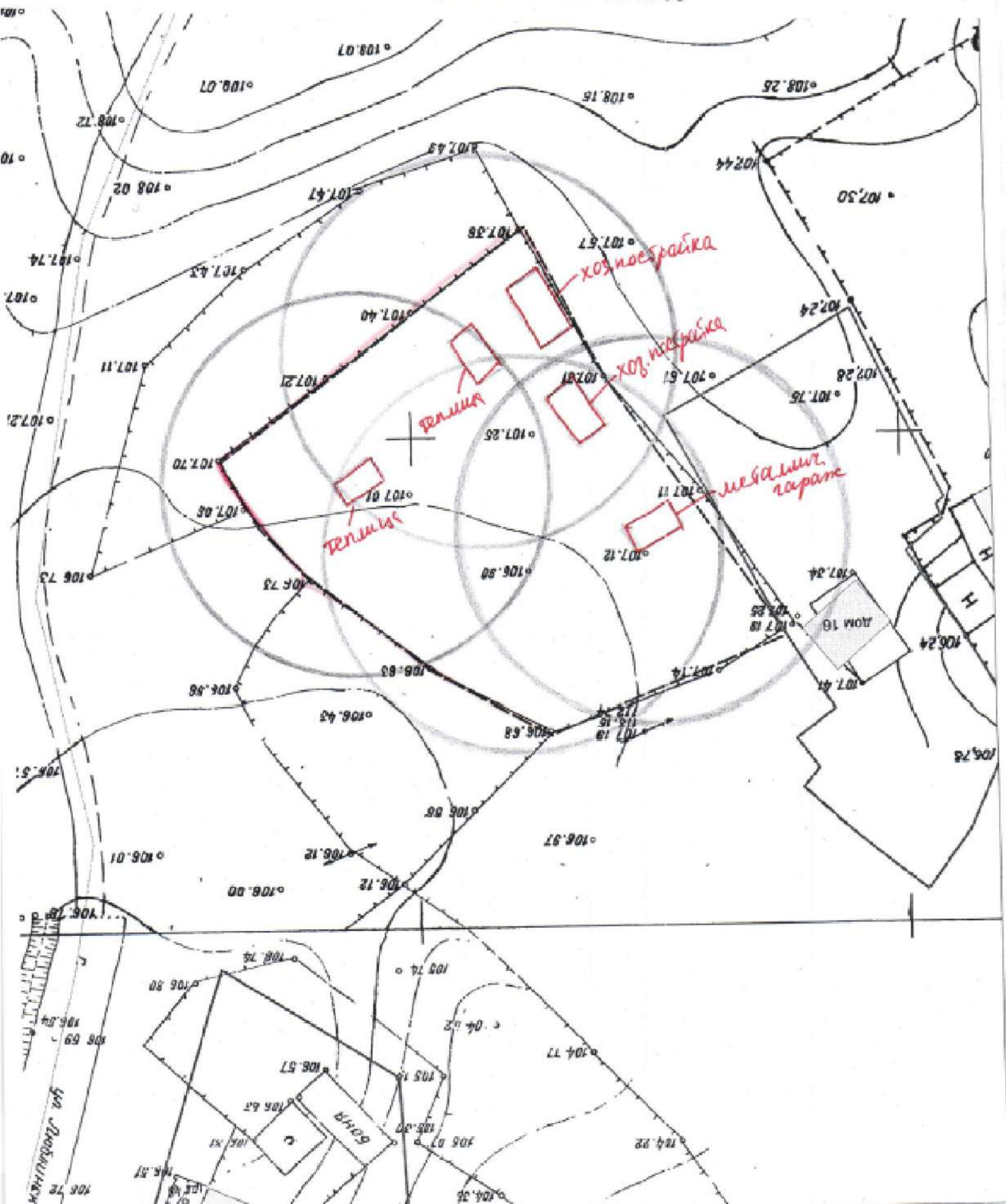
КАРТА-СХЕМА ТЕРРИТОРИИ № 2138
по адресному ориентиру: г. Новосибирск, ул. Светлая, (97)
на топографическом плане
М 1:500



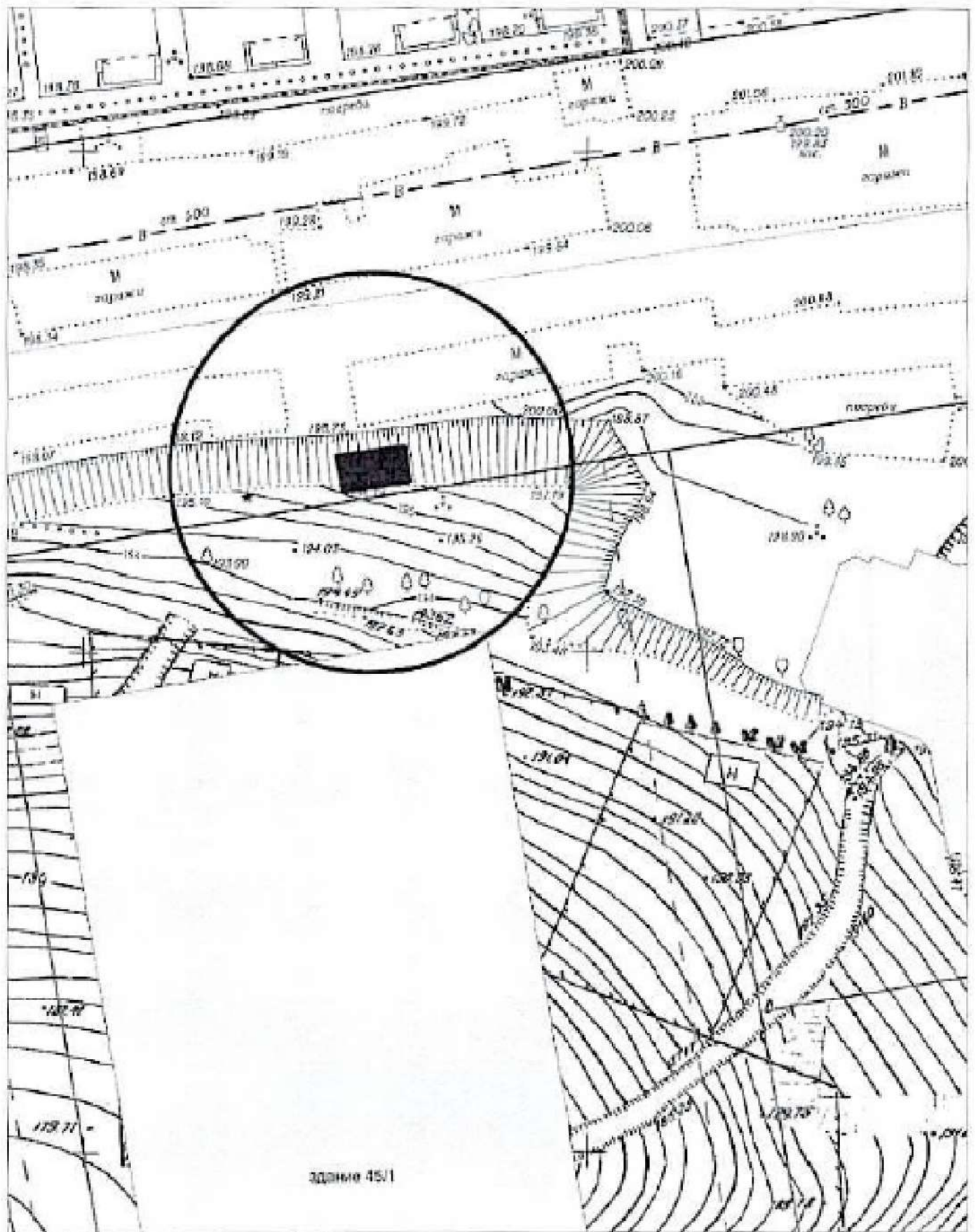
Карта – схема территории № 2141

по адресному ориентиру: ул. Люблинская, (15)

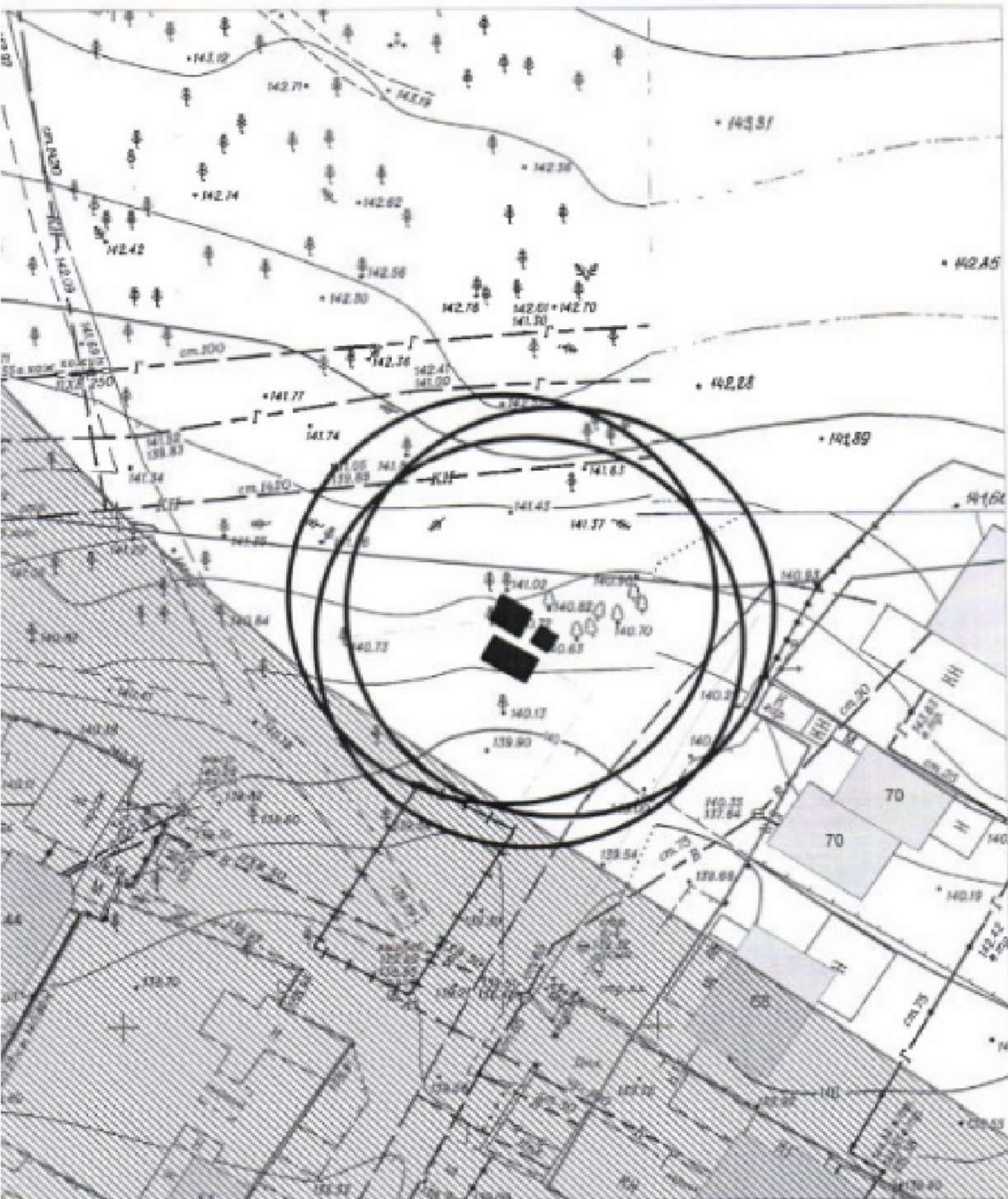
на топографическом плане М 1:500



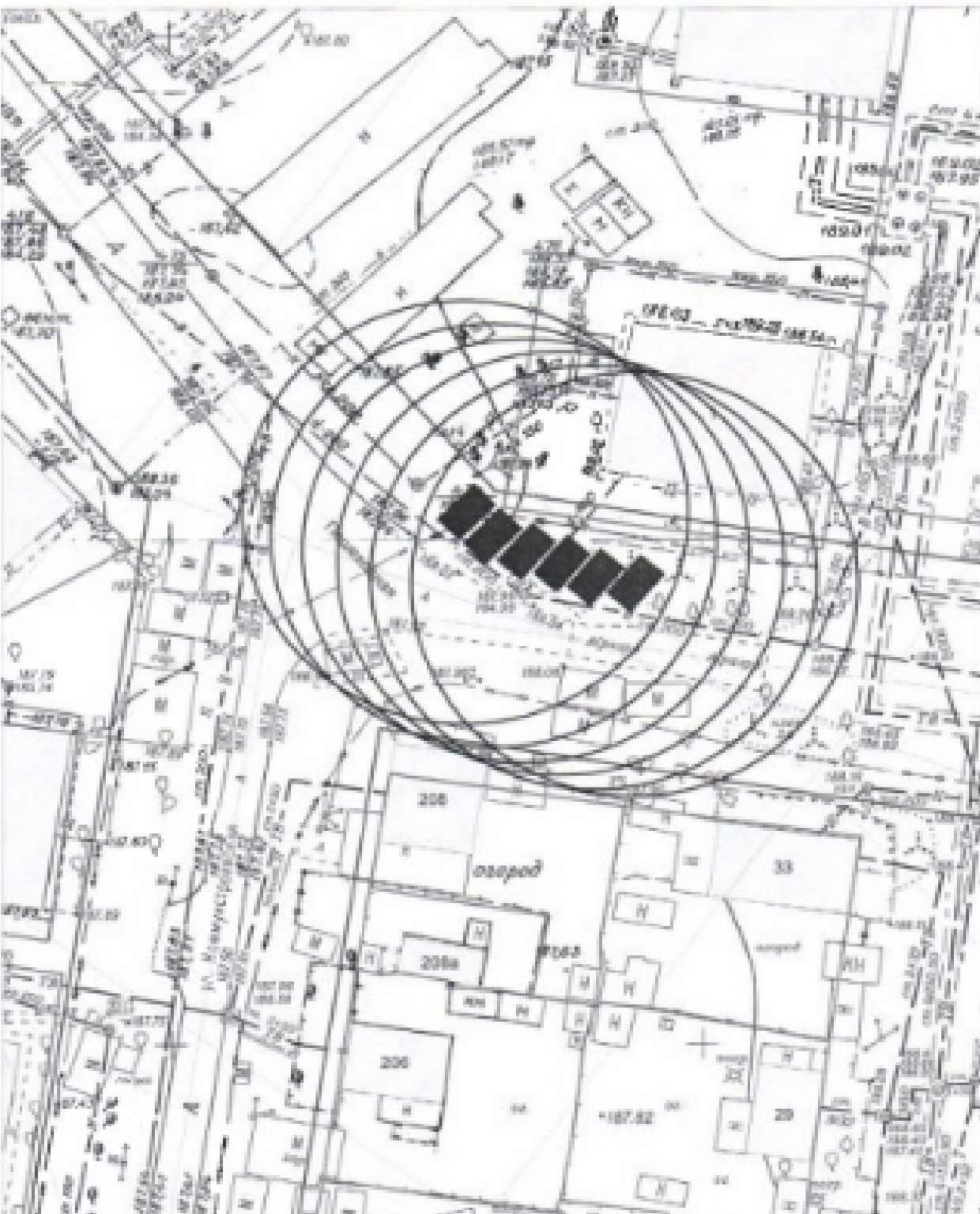
Карта-схема территории № 2144
По адресному ориентиру улица Высоцкого (д5/1)
На топографическом плане М 1:500



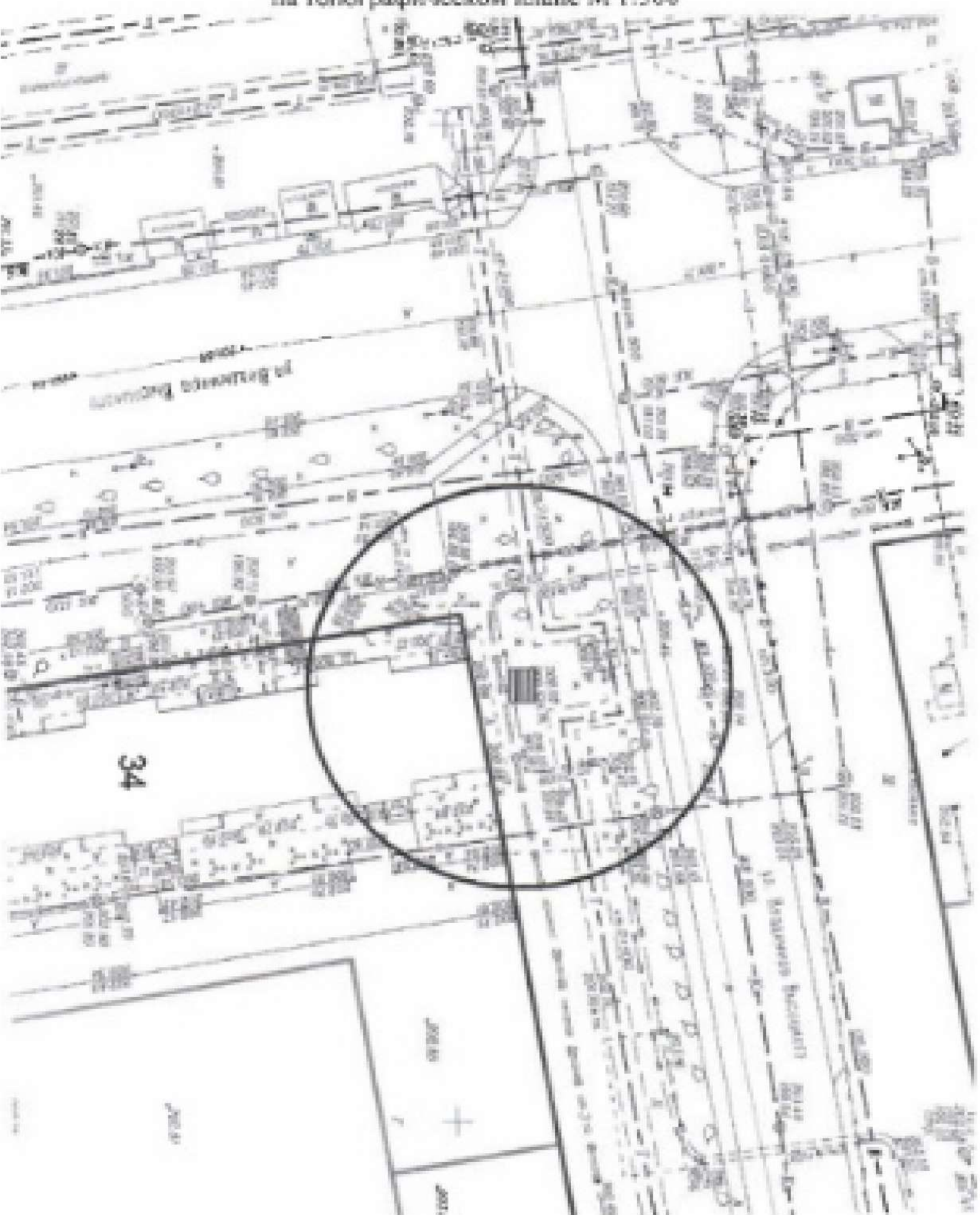
Карта-схема территории № 2145
По адресному ориентиру улица Камышевская 70
На топографическом плане М 1:500



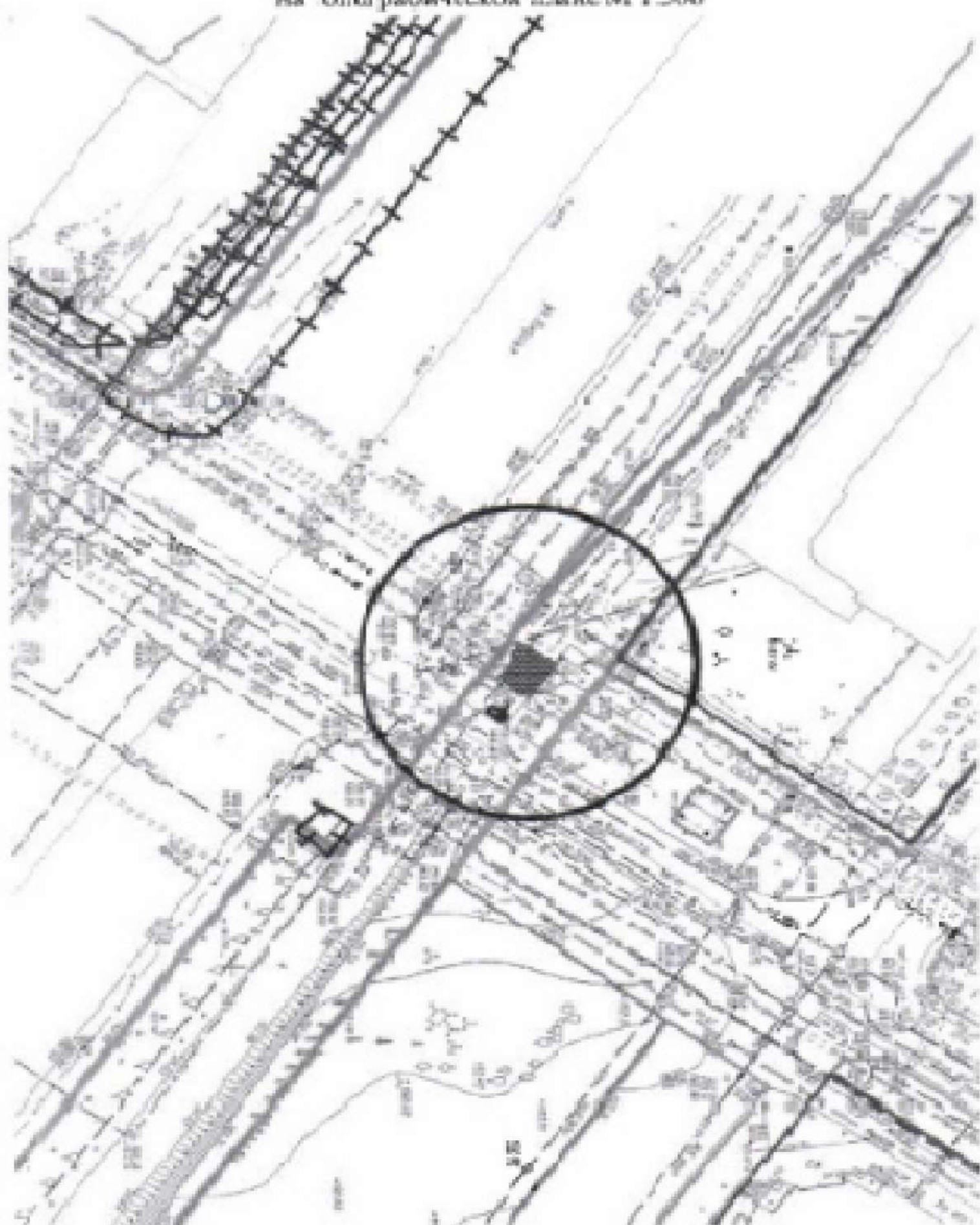
Карта-схема территории № 2146
по адресному ориентиру улица Пешеходная. (1)
на топографическом плане М 1:500



Карта-схема территории № 2147
по адресному ориентиру ул. Высоцкого, (34)
на топографическом плане М 1:500



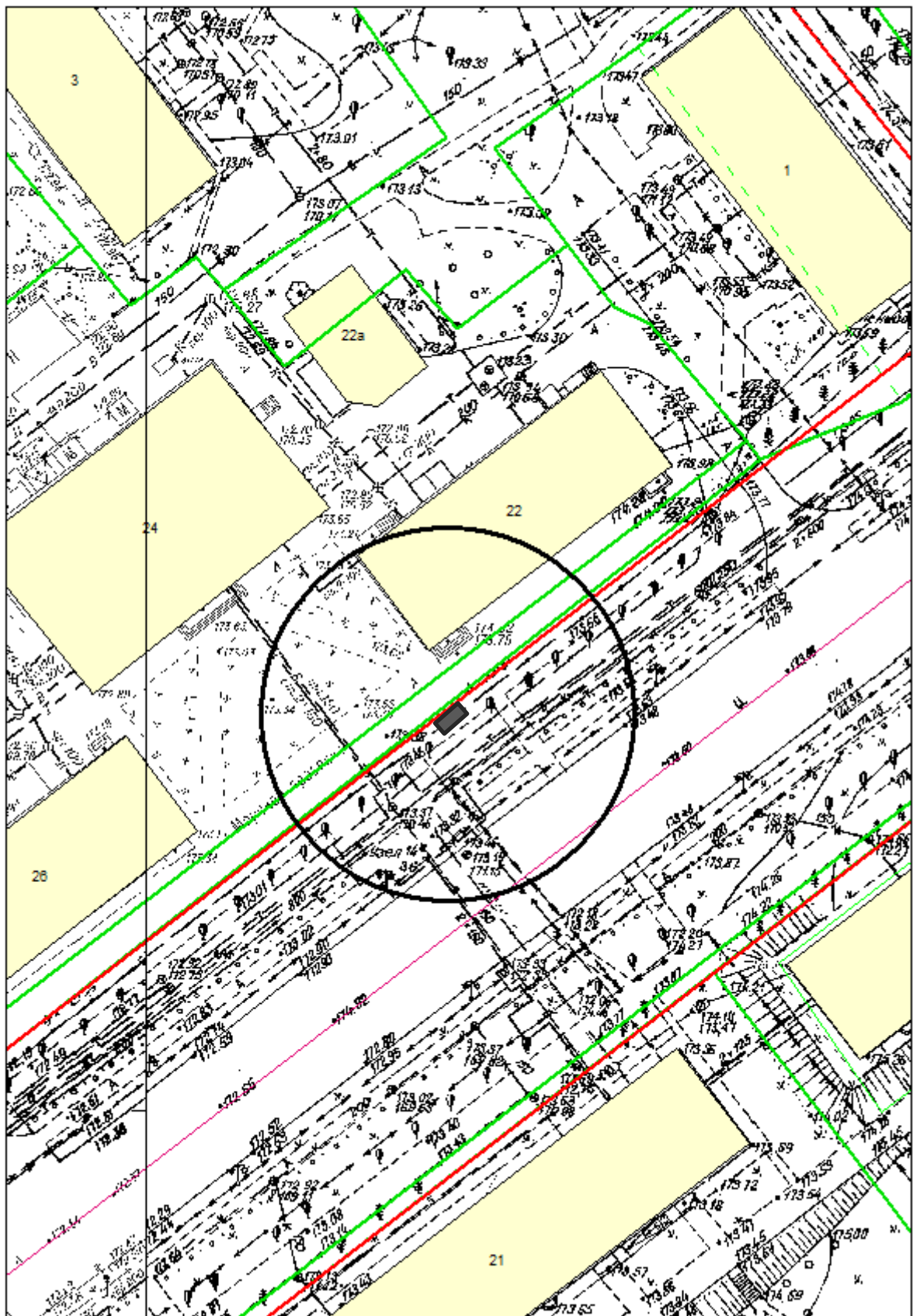
Карта-схема территории № 2148
по адресному ориентару ул. Карова, (25)
на топографическом плане М 1:500



Карта-схема территории № 2149

По адресному ориентиру: г. Новосибирск, Морской проспект, вблизи здания № 22

На топографическом плане в масштабе М 1:500



Карта - схема № 2150
с адресным ориентиром: ул. Гоголя, (37)
на топографическом плане М 1:500

